

**Муниципальное бюджетное дошкольное образовательное  
учреждение  
Города Ростова-на-Дону «Детский сад №192»**

***Адаптация детей  
раннего и младшего дошкольного  
возраста в условиях современного  
дошкольного учреждения***



# Адаптация

## - ЭТО ЧТО?

**Адаптация** – от латинского "приспособляю"

- это сложный процесс приспособления организма, который проходит на разных уровнях: **физиологическом, социальном, психологическом.**

Приспособление организма к новым условиям социального существования, к новому режиму сопровождается **изменениями поведения ребенка, расстройством сна, аппетита.**



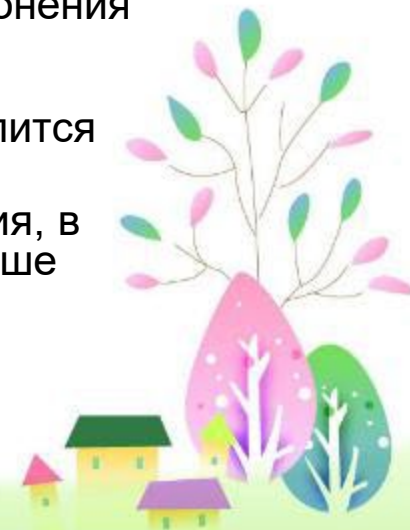
# Фазы

# адаптационного

# процесса

Ученые в разных странах выделяют *три фазы адаптационного процесса*:

- 1) **острая фаза** : колебания в соматическом состоянии и психическом статусе, что приводит к снижению веса, частым респираторным заболеваниям, нарушению сна, снижению аппетита, регрессу в речевом развитии (длится в среднем один месяц);
- 2) **подострая фаза** : адекватное поведение ребенка, т. е. все отклонения в поведении уменьшаются и регистрируются лишь по отдельным параметрам на фоне замедленного темпа развития, особенно психического, по сравнению со средними возрастными нормами (длится 3—5 месяцев);
- 3) **фаза компенсации** характеризуется ускорением темпа развития, в результате дети к концу учебного года преодолевают указанную выше задержку темпов развития.





# Стадии острой фазы адаптации

Врачи и психологи различают три степени тяжести прохождения острой фазы адаптационного периода: **легкую, среднюю и тяжелую**

**Период лёгкой адаптации длится 1 - 2 недели.**

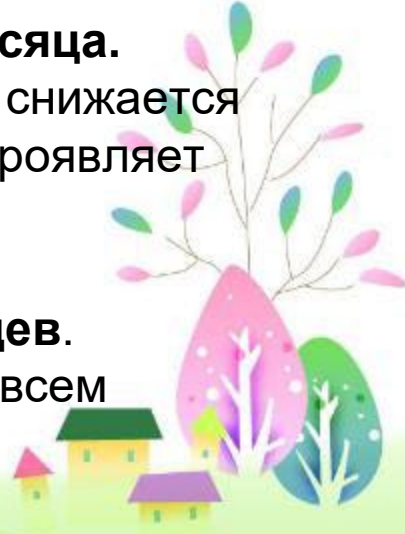
Ребёнок достаточно активен, но не возбуждён. Острых заболеваний не возникает.


**Период средней тяжести длится 1- 2 месяца.**

Настроение неустойчиво в течение месяца, значительно снижается активность малыша: он часто плачет, малоподвижен, не проявляет интереса к игрушкам, отказывается от занятий, молчалив.

**Период тяжелой стадии длится 3-6 месяцев.**


Темпы развития ребёнка в этот период замедляются по всем направлениям.





# **Факторы затрудняющие адаптацию**

1. Состояние здоровья
2. Сильная зависимость ребенка от матери
3. Чрезмерная тревожность родителей
4. Несформированность у ребенка действий с предметами, игровой деятельности
5. Несформированность культурно-гигиенических навыков
6. Отсутствие режима дня



# Помощь родителей

- 1. Изменить установку:** мой ребенок один из МНОГИХ
- 2. Отказ от чувства вины**
- 3. Чувство тревоги:** тревога матери передается ребенку
- 4. Форсировать адаптационный период нельзя**
- 5. Адекватно воспринимать капризы ребенка**  
после детского сада

# Развитие речи в 2 года: что должен уметь ребенок

Словарный запас около 200 слов:

- активно задает вопросы
- в разговоре может говорить о себе в третьем лице;
- составляет предложения из трех и более слов;
- связно выражает свои мысли,
- различает антонимы (большой – маленький)
- произносит свое имя и имена знакомых.

# Развитие речи в 3 года: что должен уметь ребенок

- составляет предложения из пяти и более слов, правильно используя предлоги;
- запоминает короткие детские стихи, рассказывая их по памяти, пересказывает недлинную прозу;
- составляет рассказ по картинке, используя до 5 простых предложений;
- ведет диалог, связно отвечает на вопросы.

***Словарный запас составляет около  
1,5 тысяч слов, активно используется  
из них 500-600 слов***





# Алгоритм прохождения адаптации

## Первая неделя

Ребенок находится в детском саду **вместе с мамой 2**

**– 3 ч**

(9.00 – 11.00).

**Цели:** закладывать основы доверительного  
отношения к

посторонним взрослым, симпатии к воспитателю;  
способствовать эмоциональному восприятию  
сверстников;

## Вторая неделя

Ребенок находится в детском саду **2 – 3 ч без мамы**

(9.00 – 11.00).

**Цели:** установить индивидуальный  
эмоциональный контакт с ребенком  
закладывать основы доброжелательного  
отношения со сверстниками,

**Ребенок сам идет на руки  
принимает ласку воспитателя, смело  
обращается за помощью.**



# Алгоритм прохождения адаптации

## Третья неделя

Посещение ребенком ДООУ в первую половину дня (7.00 – 12.00).

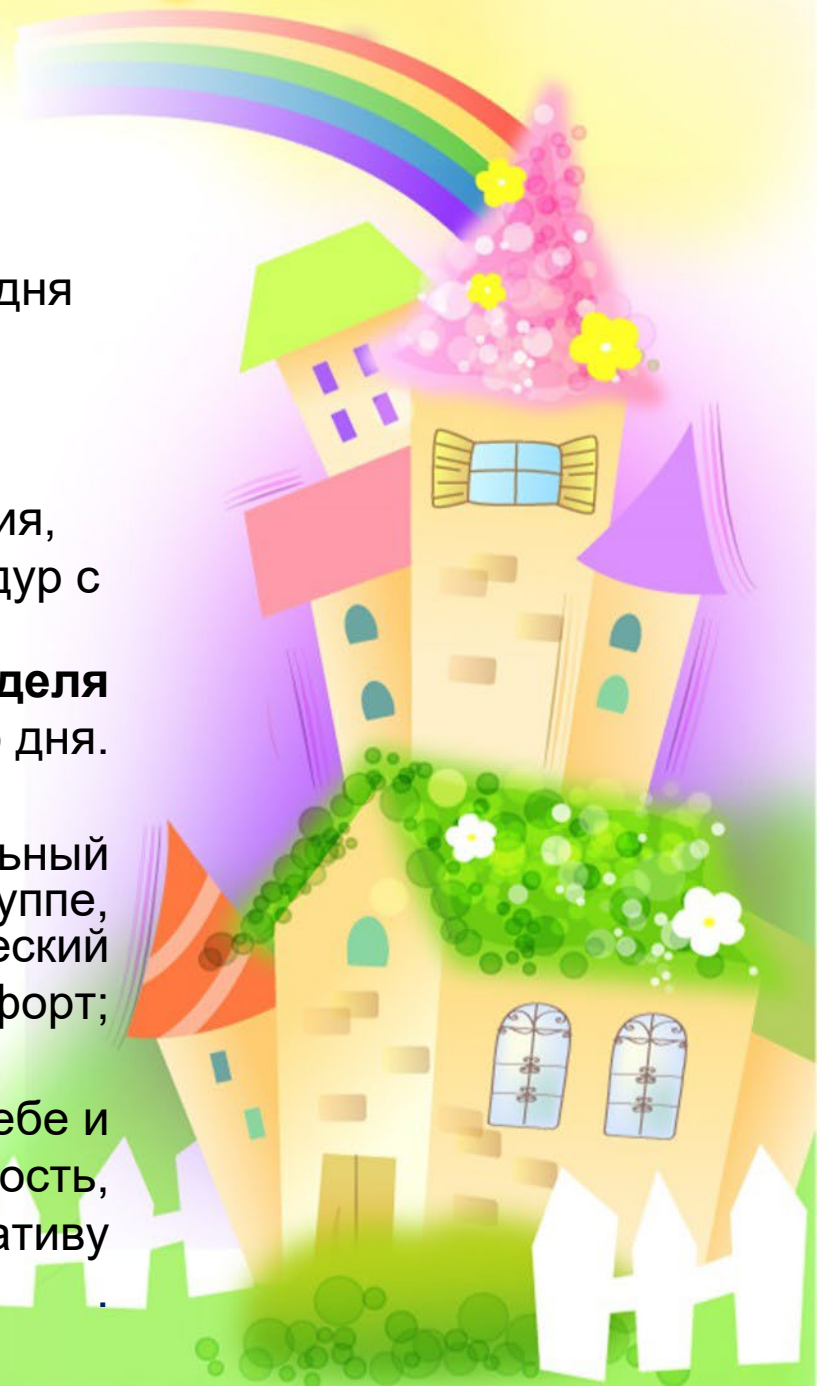
**Цели:** приучать ребенка к приему пищи в ДООУ формировать у детей навыки самообслуживания, побуждать к выполнению гигиенических процедур с помощью взрослого.

## Четвертая неделя

Дети посещают детский сад в течении всего дня.

**Цели:** организовать рациональный режим дня в группе, обеспечивающий физический и психический комфорт;

развивать уверенность ребенка в себе и своих возможностях, пробуждать активность, самостоятельность, инициативу



# Ритуал прощания



Присядьте, возьмите ребенка за предплечья  
и слегка сожмите

Ласково, но твердо, глядя в глаза скажите:  
**«Я тебя очень люблю, но пока я  
буду занята, о тебе позаботится  
воспитатель.»**

***Ты поиграешь  
и я за тобой обязательно приду»***

Передайте ребенка в руки  
воспитателя и сразу уходите

*Благодарим за внимание!*

